



CONSEIL D'ADMINISTRATION

Séance du 29 janvier 2025

Délibération n°2025-CA-005

Vu le Code de l'éducation ;

Vu le décret n°2023-1356 du 29 décembre 2023 relatif à la transformation du centre universitaire de formation et recherche de Mayotte en établissement public à caractère scientifique, culturel et professionnel ;

Vu les statuts de l'Université de Mayotte adoptés par le Conseil d'Administration en sa séance du 06 juin 2024 ;

Considérant que les 17 membres en exercice du Conseil d'Administration ont été valablement convoqués en vue de réviser la délibération en date du 5 juillet 2024 concernant le LIRSEM.

Membres ayant voix délibérative

Membres statutaires	20	Membres représentés	3
Membres en exercice	17	Membres votants	12

Point n°5 de l'ordre du jour : Révision de la délibération en date du 5 juillet 2024 concernant le LIRSEM

Après en avoir délibéré, le conseil d'administration approuve l'opération Laboratoire Interdisciplinaire de Recherches sur les Socio-Écosystèmes de Mayotte (LIRSEM) et son plan de financement pour un coût total de 1 645 102,75 Euros et pour une aide demandée FEDER de 1 273 077,34 Euros.

Votants	12	Pour	12	Contre	0	Abstentions	0	Blancs	0
----------------	----	-------------	----	---------------	---	--------------------	---	---------------	---

Délibération adoptée à l'unanimité des membres présents et représentés

Documents en annexe au présent extrait :

- Réponse à l'APP FEDER 2023 Soutien Recherche et Innovation - 1.1.1.
- Plan de financement du Projet LIRSEM.
- Note descriptive des actions du Projet LIRSEM.

Fait à Dombéni, le 27 février 2025.

La présidente du Conseil d'Administration

de l'Université de Mayotte



Anrafati COMBO

Le Président

de l'Université de Mayotte



Le Président
Abal-Kassim CHEIK AHAMED

GIP l'Europe à Mayotte

Mamoudzou, le 29 octobre 2024

PÔLE ANIMATION

Objet : Notification du comité – AVIS FAVORABLE

Référence : AAP-FEDER 1.1.1 Soutien Recherche et Innovation

Affaire suivie par : Kassime MADI

mail: kassime.madi@europe-a-mayotte.yt

Monsieur,

Dans le cadre du programme opérationnel (PO) FEDER de Mayotte 2021-2027, vous avez déposé un dossier de demande de subvention au titre de l'appel à projet AAP-1.1.1 – Soutien Recherche et Innovation, relatif à l'opération intitulée « **Laboratoire Interdisciplinaire de Recherches sur les Socio-Ecosystèmes de Mayotte** » pour un montant FEDER de 1 273 077,34 euros.

J'ai le plaisir de vous informer que lors du comité de sélection du 03 octobre 2024, votre projet a obtenu un avis favorable et a été retenu dans la mesure où il a obtenu une note supérieure à la moyenne.

En effet, votre dossier obtient la note de 15,68/20.

Nous vous invitons donc désormais à déposer votre dossier sur la plateforme e-synergie 2021-2027 en conformité avec les éléments transmis lors du comité de sélection. Il sera ainsi instruit par le service instructeur du pôle FEDER du GIP l'Europe à Mayotte.

Le pôle animation du GIP l'Europe à Mayotte reste à votre disposition pour toute information complémentaire.

Je vous prie d'agréer, Monsieur le Président, l'expression de mes salutations distinguées.

UNIVERSITE DE MAYOTTE

A l'attention de Monsieur Abal-Kassim CHEIK AHAMED
8 rue de l'université, Iloni- BP53
97660 Dombéni

GIP - L'EUROPE A MAYOTTE


GIP
L'Europe à
Mayotte


Soilihi MOUHKAR
Directeur



GIP l'Europe à Mayotte

1 rue du receveur Madi COMBO Lotissement Mlezi, 97680 Tsingoni



AAP FEDER 2023 Soutien Recherche et Innovation - 1.1.1

Intitulé du projet : Laboratoire Interdisciplinaire de Recherches sur les Socio-Ecosystèmes de Mayotte (LIRSEM)

Annexe 2: NOTE DESCRIPTIVE DES ACTIONS



NOTE DESCRIPTIVE DES ACTIONS

SOMMAIRE

- Éléments de contexte de la recherche à l'Université de Mayotte – Page 3
- Objectifs du projet LIRSEM– page 4
- Rappel des axes du projet – page 5
- Axe 1 : Plans et visuels des locaux de l'implantation du LIRSEM dans la Technopole – Pages 6 à 9
- Axe 2 : Présentation des équipements – Pages 10 à 16
- Axe 3 : Pilotage et accompagnement des activités de recherche du LIRSEM – page 17
- Axe 4 : Consortium et partenariats– Pages 18 à 19
- Synthèse du plan de financement – Page 20
- Synthèse des projets de recherche en cours ou en émergence qui pourront bénéficier du LIRSEM – Page 21

La recherche à l'Université de Mayotte: éléments de contexte

- ✓ Une politique de recherche ambitieuse et étroitement liée aux besoins et enjeux du territoire
- ✓ Pluridisciplinarité: 22 thèmes de recherche différents dans 17 domaines disciplinaires
- ✓ Forte dynamique de recherche (nombreux projets, encadrement de doctorants, ...)

MAIS

- ⊗ Manque d'infrastructures pour les activités de recherche à l'Université (espaces labos et bureaux, équipements, ...)
- ⊗ Implantation trop limitée des grands instituts de recherche sur le territoire mahorais
- ⊗ Absence de laboratoire de recherche « fédérateur » sur le territoire: manque de visibilité

Levier: Stratégie d'établissement soutenue par le MESRI et l'HCERES:

1. « *développer les infrastructures et les locaux, aujourd'hui largement insuffisants* » Rapport HCERES 2019
2. « *construire le projet scientifique afin de créer ou d'implanter, à terme, une unité de recherche* » Contrat d'établissement 2020-2025 (objectif premier / recherche)

Objectifs pour concrétiser cette stratégie

1. **Développer nos infrastructures de recherche au sein de la Technopole** en y implantant un **laboratoire de recherche interdisciplinaire** mahorais dédié à l'étude des socio-écosystèmes (SES) de Mayotte et de sa région: location d'une surface de 600 m² de laboratoires et d'espaces de bureaux dédiés aux activités de recherche
2. **Regrouper des chercheurs, des enseignants-chercheurs et des étudiants d'horizons divers autour d'un objet de recherche commun** crucial sur/pour le territoire et dans la région : l'évolution des SES sous contraintes anthropiques, climatiques et géologiques fortes



Les SES correspondent à des systèmes intégrés couplant les sociétés et la nature, ce qui vise finalement à redéfinir les écosystèmes en considérant explicitement l'ensemble des acteurs, en intégrant donc l'homme comme une composante active du système (Lagadeuc, Y. & Chenorkian, R. 2009).

Elinor Ostrom (prix Nobel d'économie 2009), qui propose qu'un SES se décompose en quatre sous-systèmes : un système écologique, un système économique, un système politique, et enfin un système socio-anthropologique.



Le projet LIRSEM



4 axes stratégiques prioritaires / 36 mois:

Axe 1 : Espaces de recherche

Donner accès aux chercheurs de l'Université et à leurs partenaires à des espaces de travail optimisés pour leurs activités sur un site dédié à la recherche et à l'innovation

Axe 2 : Équipements

Offrir aux chercheurs de l'Université et à leurs partenaires des équipements de recherche de pointe

Axe 3 : Pilotage et accompagnement des activités

Développer une structuration et une organisation internes et insuffler une dynamique de fonctionnement permettant au laboratoire de recherche de déployer des projets permettant de répondre aux problématiques du territoire

Axe 4 : Consortium et partenariats

Créer un consortium de recherche mahorais et nouer des partenariats vertueux avec les instituts de recherche nationaux, internationaux et les autres partenaires locaux



Le projet LIRSEM

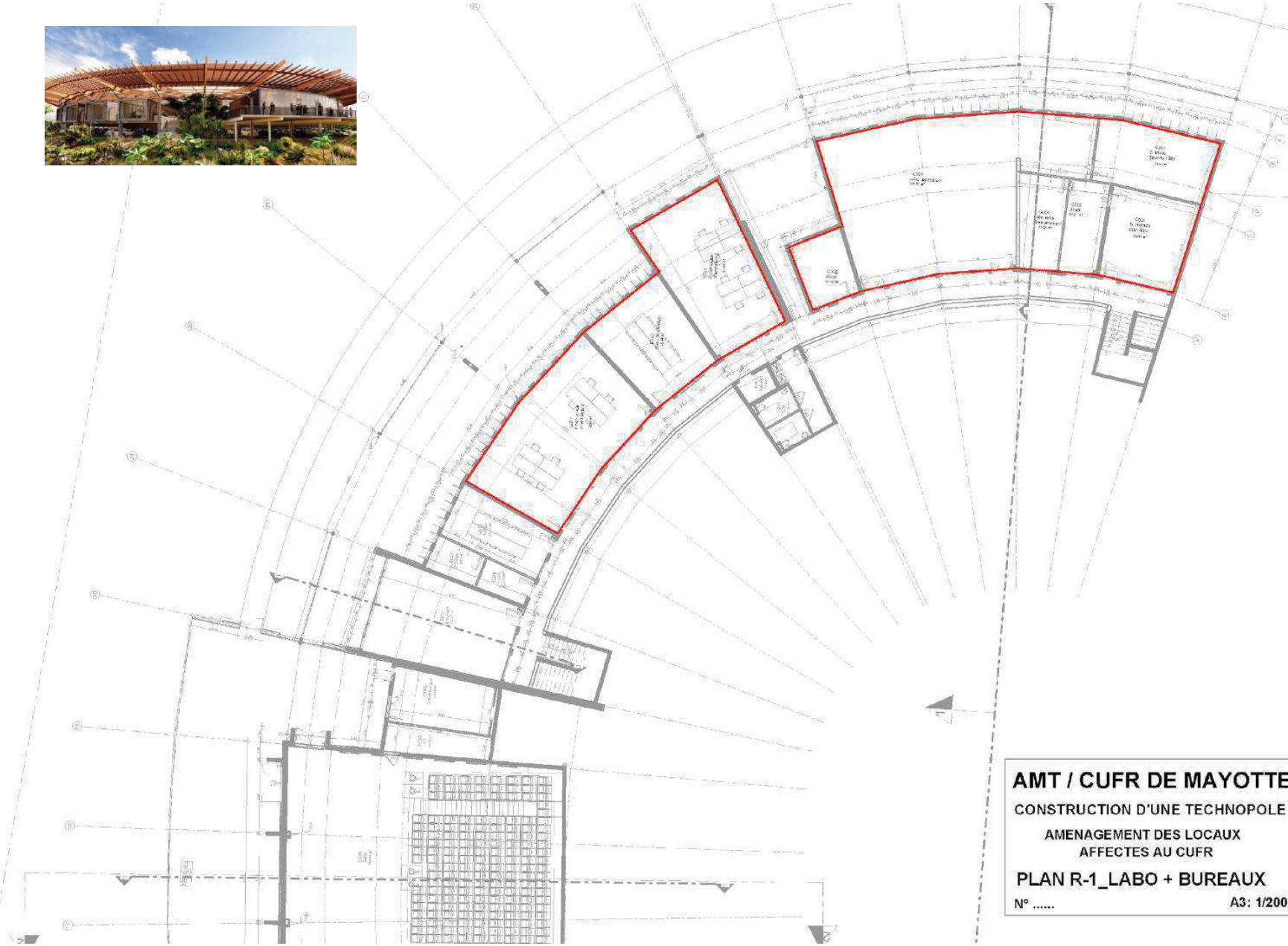


Axe 1 : Espaces de recherche

- Présentation des plans de la technopole et des surfaces locatives du LIRSEM (Action 1)
(implantation en rouge sur les plans – 600 m²)



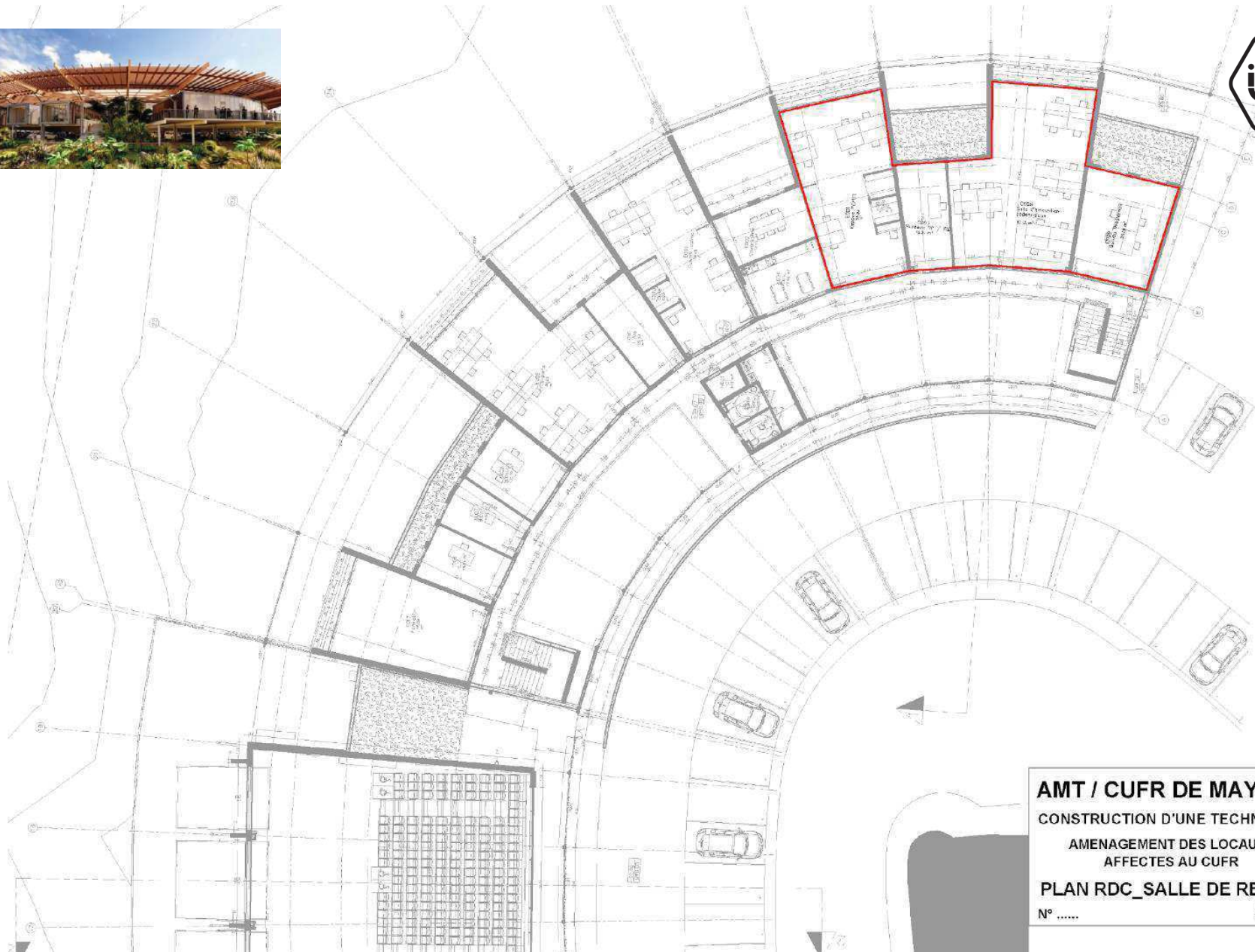
UNIVERSITÉ
DE **MAYOTTE**



AMT / CUFR DE MAYOTTE
CONSTRUCTION D'UNE TECHNOPOLE
AMENAGEMENT DES LOCAUX
AFFECTES AU CUFR
PLAN R-1_LABO + BUREAUX
N° A3: 1/200°



UNIVERSITÉ
DE **MAYOTTE**



AMT / CUFR DE MAYOTTE
CONSTRUCTION D'UNE TECHNOPOLE
AMENAGEMENT DES LOCAUX
AFFECTES AU CUFR
PLAN RDC_SALLE DE REUNION
N° A3: 1/200°



Zone d'accès laboratoire



Salle d'innovation numérique et pédagogique



Salle principale du laboratoire



Espace de co-working

Photos: ©E.SUCRE



Le projet LIRSEM

Axe 2 : Équipements - Présentation et illustrations

- Action 2 : Équipement d'une plateforme de « Biochimie et Biologie Moléculaire »

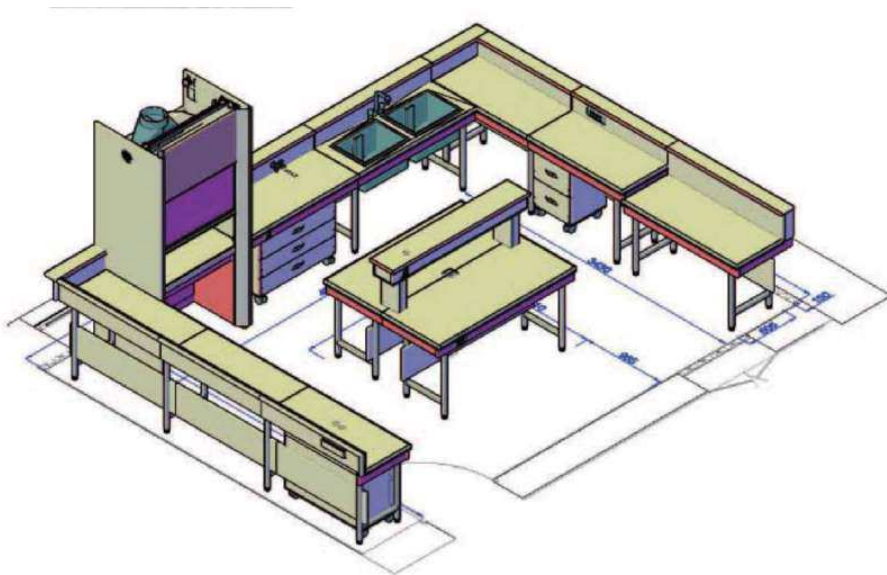


Illustration mobilier de laboratoire



TapeStation 4150 (©Agilent)



RT-PCR LINE-GENE 9600 PLUS (©Bioer)

Paillasse et équipement technique polyvalent	2 armoires spécialisées 1 autoclave 1 machine à glace 1 douche de sécurité 2 hottes 7 équipements réfrigérés 1 centrifugeuse 4 250 cm linéaire de paillasse 20 placards suspendus 30 tabourets
Équipement spécifique Biologie Moléculaire: Projet CCT GENOME	Instrument TapeStation 4150 RT-PCR LINE-GENE 9600 PLUS GridION Project Pack



Le projet LIRSEM

Axe 2 : Équipements - Présentation et illustrations

- Action 3 : Équipement d'une plateforme « Moyens nautiques »



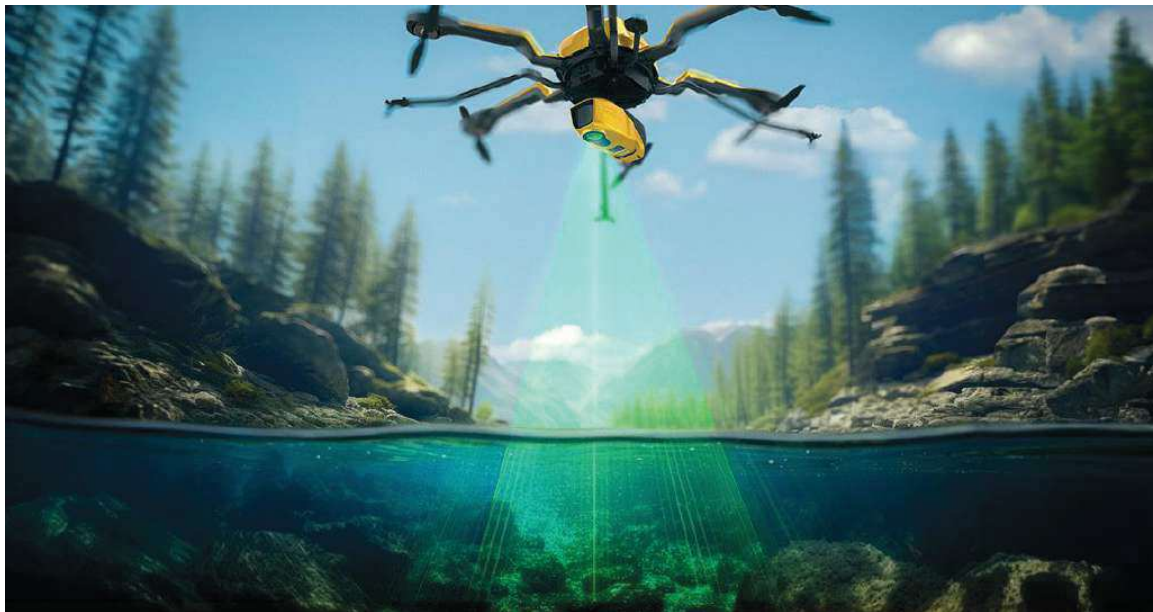
Illustration du modèle correspondant à notre cahier des charges (© Bord à Bord)



Le projet LIRSEM

Axe 2 : Équipements - Présentation et illustrations

- Action 4 : Équipement d'une plateforme de « Télédétection et Data »



Drone avec système intégré LiDAR (© YellowScan)

Partenariat public/privé:





Le projet LIRSEM

Axe 2 : Équipements - Présentation et illustrations

- Action 5 : Équipement d'une Plateforme « d'Innovation numérique et pédagogique »



©Aver



©Met



©SpeechiTouch

Outils numériques spécifiques	4 casques VR
	3 bornes de recharge
	1 mooc
	1 logiciel compositeur
	3 caméras de suivi
	5 écrans interactifs



©Ave
r

Le projet LIRSEM

Axe 2 : Équipements - Présentation et illustrations

- Action 6 : Équipement de mobilier de co-working pour les chercheurs et les étudiants
(Installation mobilier et raccordements électricité et réseau informatique)

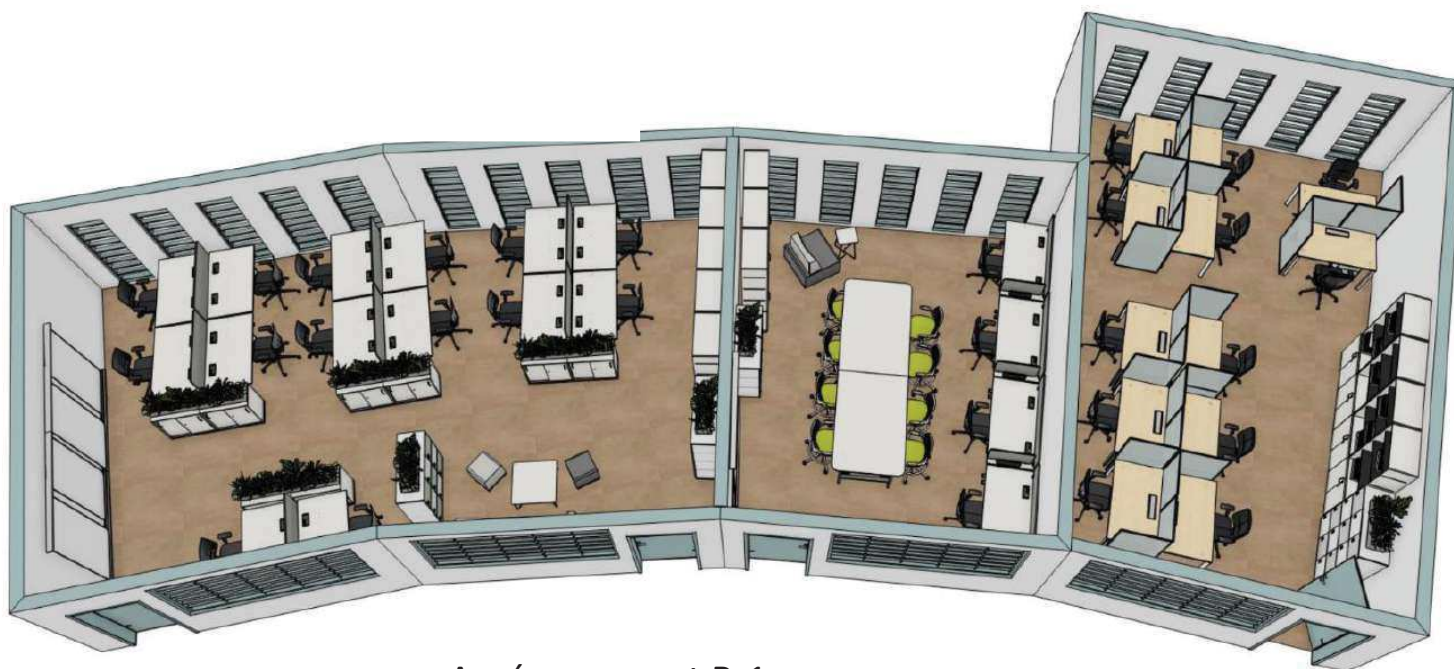
Mobilier co-working chercheurs et étudiants (formation par la recherche) - UGAP	35 bureaux 70 fauteuils de bureau 7 chauffeuses 4 poufs 3 tables basses 29 meubles de rangements 28 écrans de séparation 4 tableaux blancs 34 caissons mobiles 7 tables hautes 1 module assises+table 3 tables de réunion
---	--



projet LIRSEM

Axe 2 : Équipements - Présentation et illustrations

- Action 6 : Équipement de mobilier de co-working pour les chercheurs et les étudiants



Aménagement R-1 ©UGAP-STEELCASE

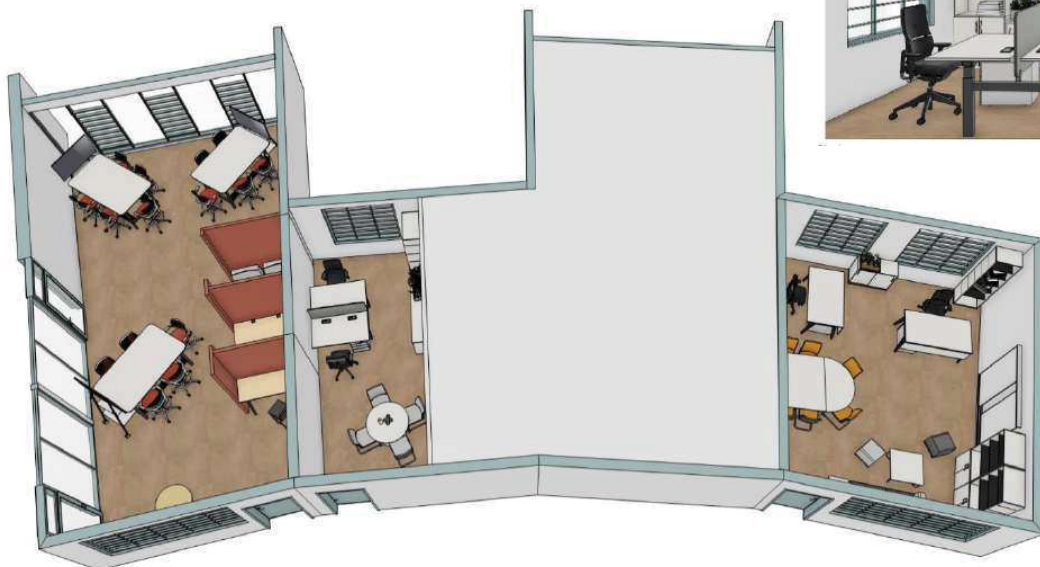




projet LIRSEM

Axe 2 : Équipements - Présentation et illustrations

- Action 6 : Équipement de mobilier de co-working pour les chercheurs et les étudiants



Aménagement RDC
©UGAP-STEELCASE





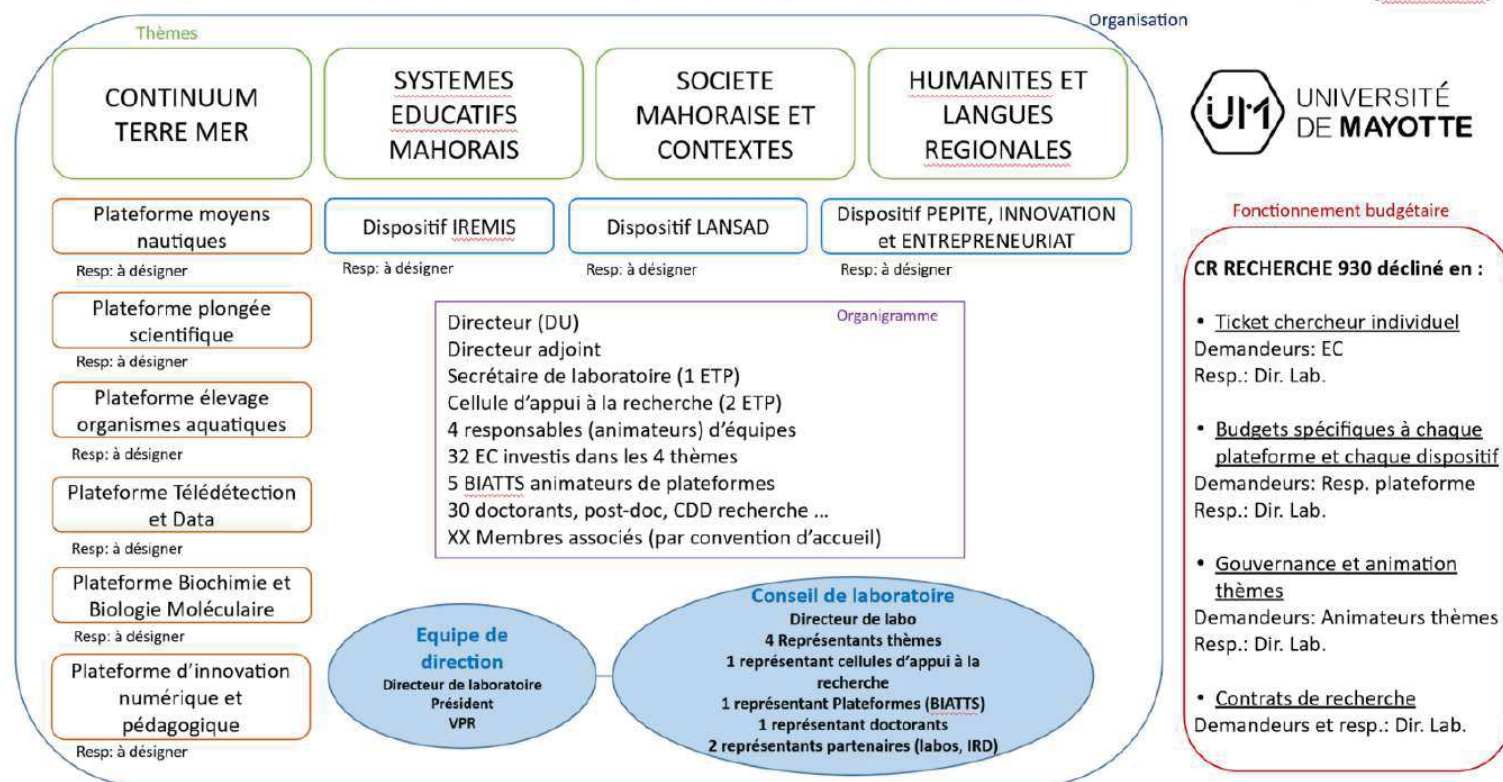
projet LIRSEM

Axe 3 : Pilotage et accompagnement des activités de recherche du LIRSEM

Action 7 à 11 :

- Mise en place d'un organigramme fonctionnel
- Mise en place d'une organisation interne autour de 4 grands thèmes de recherche
- Mise en place d'un fonctionnement budgétaire par plateformes, dispositifs et tickets individuels de recherche
- Recrutement d'un ETP à 100% sur le projet: assistant ingénieur sur 36 mois (Gestionnaire logistique)
- Recrutement d'un ETP à 100% sur le projet: ingénieur d'étude sur 36 mois (Chargé-e d'appui au projet de recherche)

LABORATOIRE INTERDISCIPLINAIRE DE RECHERCHE SUR LES SOCIO-ÉCOSYSTÈMES DE MAYOTTE (LIRSEM)*



*Document de travail, organisation présentée à titre indicatif



Le projet LIRSEM



Axe 4: Consortium et partenariats

- Actions 12 et 13 :

Actions :

- Mise en place d'une politique volontariste de partenariats avec les organismes de recherche nationaux et les autres administrations et associations impliquées dans des projets de recherche sur le territoire
- Promouvoir une logique de "dispositifs et plateformes" permettant l'accueil de chercheurs extérieurs et offrant des moyens de recherche rares ou inexistant dans la région - Communication



1 ETP accueilli en 2024
2 à 6 ETP accueillis dès 2025



Convention de mutualisation du
laboratoires en préparation



Géosciences pour une Terre durable
brgm



Partenariats dans le cadre de projets de recherche à Mayotte

Les organismes de recherche nationaux à Mayotte



Le projet LIRSEM



Axe 4: Consortium et partenariats

- Actions 12 et 13

Autres partenaires locaux et régionaux

Administrations partenaires à Mayotte

Laboratoires partenaires ou intéressés par une mutualisation des moyens du LIRSEM

Associations partenaires



Le projet LIRSEM



PLAN DE FINANCEMENT – 36 mois

- Financement principal de type FEDER: **1 273 077,34 € (77,39%)**
- Ministère de l'enseignement supérieur, de la recherche et de l'innovation (MESRI) – (BOP 172): **150 000 €**
- Agence Nationale de la Recherche (ANR) - Projet XMEM: **57 515,13 €**
- Autofinancement sur fonds propres de l'Université de Mayotte (UMAY):
- **164 510,28 € (10 %)**

Cofinancement:
207 515,13 €
(12,61%)

Total éligible 1 645 102,75 €

Total projet 2 316 426,74 €





Le projet LIRSEM

Synthèse des projets de recherche en cours ou en émergence qui pourront bénéficier du LIRSEM

Ne sont présentés ici que les projets portés par les enseignants chercheurs de l'Université de Mayotte (ou ceux dont les EC sont responsables d'un work package)

Le total cumulé des recettes issues des projets en cours est de près de **2 368 352,00 €**

	Libellé	Porteur du projet (ou d'un work package) au sein de l'Université de Mayotte	Montant du projet (ou du work package concerné)
Projets en cours	AQUAMARINE	Georgeta STOICA	270 000,00 €
	DUGONG	Emmanuel CORSE	35 850,00 €
	MAOREVASAN	Victoire COTTEREAU	86 258,00 €
	KAMBADIVA	Dimitri THEUERKAUFF	196 500,00 €
	EPODIC II	Emmanuel CORSE	68 552,00 €
	FUTURISKS	Matthieu LE DUFF	14 140,00 €
	CHASSE-MAREE	Damien DEVAULT	369 350,00 €
	ETUDE d'IMPACT RECI	Elliott SUCRE	20 714,00 €
	MayMobPro	Gaëlle LEFER SAUVAGE	185 491,00 €
	X-MEM	Bruno GIRARD	246 000,00 €
	OFB Thèse TEREBRALIA	Claire GOLLETY	173 621,00 €
	CRABMAYO	Elliott SUCRE	199 414,00 €
	RISQUE CYCLONIQUE	Matthieu JEANSON	111 450,00 €
	DYNALIT	Matthieu JEANSON	10 500,00 €
	SYSTEMES LITTORAUX	Matthieu JEANSON	138 015,00 €
	PONTES DE TORTUES	Matthieu JEANSON	146 615,00 €
FUTURE MAORE REEFS	Georgeta STOICA	95 882,00 €	
Projets émergents (en cours de conventionnement)	ADNexo	Emmanuel CORSE	A venir
	PR2M	Georgeta STOICA	A venir
	FAIRCOAST	Claire GOLLETY	A venir
	DYNALIT	Matthieu JEANSON	A venir
	BRIDGES	Elliott SUCRE	A venir
	GECOMA	Emmanuel CORSE	A venir
	EPODIC III (EUPHOMAY)	Emmanuel CORSE	A venir
	RAM MANGROVES	Claire GOLLETY	A venir
	LESELAM 4	Matthieu JEANSON	A venir